

Next-generation Type

塗装乾燥ブース

次世代型照明 LEDランプ

省エネ・更なる作業環境向上を！

18Wタイプ

(標準仕様タイプ)

消費電力:18W
平均演色評価数:Ra80
色温度:6000K
全光束:2500LM ※1
耐熱温度:80°C ※2
定格電圧:85~265V
照射角度:180°
長さ:1198mm
(端子部分含めて1210mm)
口金(端子):G13

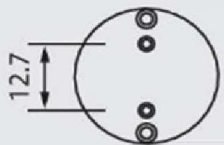
19Wタイプ

(色の再現性の高い高演色タイプ)

消費電力:19W
平均演色評価数:Ra95
色温度:5000K
全光束:2400LM ※1
耐熱温度:80°C ※2
定格電圧:100~240V
照射角度:140°
長さ:1198mm
(端子部分含めて1210mm)
口金(端子):G13

※1 全光束:ランプから発せられる光の総量(明るさ)

※2 自社テスト



口金(端子):G13



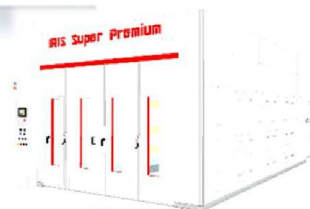
照明器業界の実情

近年、地球環境への貢献の為、『水銀使用量の削減』、『電力量削減によるCO2排出量削減』を目的とし、急激なLED化が進んでいます。各照明器具メーカーが蛍光灯ランプ・部品の製造中止を発表しています。また、照明器具(安定器やソケット等)にも寿命があります！(約8~10年)

塗装作業をサポートする性能

弊社推奨LEDランプは、省エネ・長寿命はもちろんの事、塗装作業には欠かせない様々な『性能』を兼ね備えています。

- **多機種
に対応** 現在お使いの塗装ブースにも取り付け可能！
(事前確認・配線改造工事が必要な場合が御座います)
- **長寿命** 約50,000時間と蛍光灯ランプの約3倍！
常に高い照度を維持し、塗装作業をサポート！



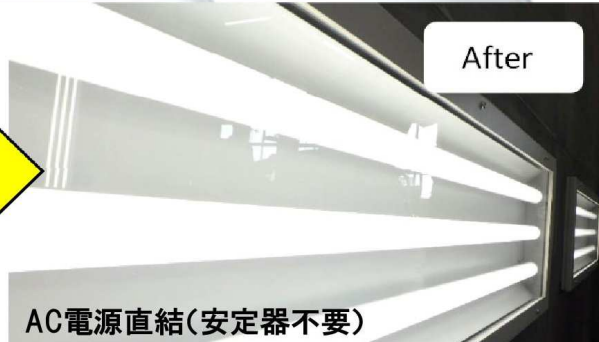
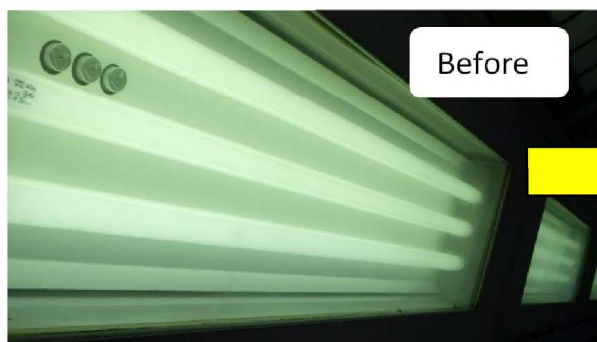
種類	寿命	計算	結果
LED	50,000時間	50,000時間 ÷ 8時間/日 ÷ 290日/年(休祭日75日)	約22年
蛍光灯	平均9,000時間 (6,000~12,000時間)	9,000時間 ÷ 8時間/日 ÷ 290日/年(休祭日75日)	約4年

- **省エネ** 電気料金は蛍光灯ランプの約1/2！
大幅なランニングコスト削減！
- **優しい光** チラつきが無く、自然光に近い光＝目に優しく、塗装作業をサポート！
- **防虫対策** 紫外線・赤外線を発しない為、虫が寄りにくい！
- **高耐久** 表面は乳白色ポリカーボネートカバーを採用！
耐衝撃性が強く、乾燥運転時の室内設定温度80℃にも対応(自社テスト)

COSTS



納入事例



AC電源直結(安定器不要)

環境と共に歩むBFK

(技術は環境へ 環境は地球の未来へ！！)

BFK 塗装ブース・脱臭・集塵システム
株式会社 ビーエフケー

営業本部 〒811-2202
福岡県糟屋郡志免町志免3丁目13番12号

関東営業所 〒364-0011
埼玉県北本市朝日4-553
(株)バンザイ関東支店内)

TEL:092-935-1231 FAX:092-935-1238

TEL・FAX:048-507-0293